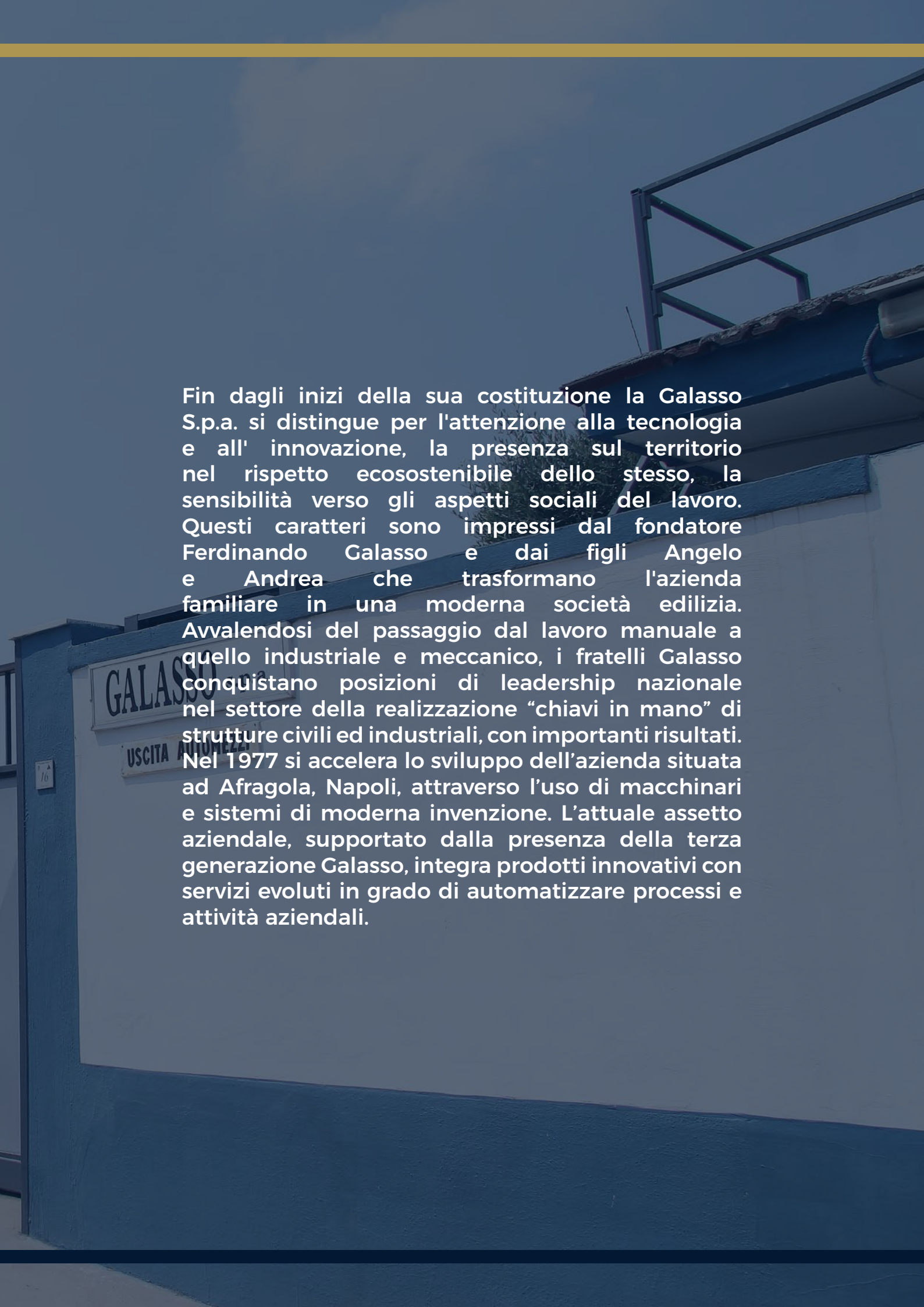




**GALASSO**  
COSTRUZIONI S.P.A.



# OFFICE STORY



Fin dagli inizi della sua costituzione la Galasso S.p.a. si distingue per l'attenzione alla tecnologia e all'innovazione, la presenza sul territorio nel rispetto ecosostenibile dello stesso, la sensibilità verso gli aspetti sociali del lavoro. Questi caratteri sono impressi dal fondatore Ferdinando Galasso e dai figli Angelo e Andrea che trasformano l'azienda familiare in una moderna società edilizia. Avvalendosi del passaggio dal lavoro manuale a quello industriale e meccanico, i fratelli Galasso conquistano posizioni di leadership nazionale nel settore della realizzazione “chiavi in mano” di strutture civili ed industriali, con importanti risultati. Nel 1977 si accelera lo sviluppo dell'azienda situata ad Afragola, Napoli, attraverso l'uso di macchinari e sistemi di moderna invenzione. L'attuale assetto aziendale, supportato dalla presenza della terza generazione Galasso, integra prodotti innovativi con servizi evoluti in grado di automatizzare processi e attività aziendali.



Dagli anni '90 la Galasso Costruzioni implementa le sue attività con prestigiosi clienti delle medie e grandi Aziende italiane. Nascono le collaborazioni con:







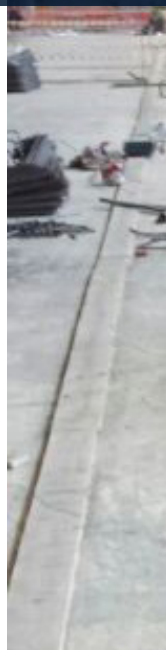
 **LEONARDO**

**Avio Aero**   
A GE Aviation Business





L'offerta spazia dalla ristrutturazione e realizzazione di Fabbricati, Reti Antincendio, Fondazioni e Pavimentazioni Industriali, fino ad arrivare al Potenziamento di Centrali Termiche e Cabine Elettriche, lavori di manutenzione e rifacimento compresi. Grazie all'apporto professionale di Ferdinando e Francesco,



nuova leva Galasso, l'Azienda risulta oggi maggior Competitor nell' edilizia civile e industriale italiana, in merito a: gestione di problemi complessi, attenzione alla qualità e alla sicurezza delle strutture, soluzioni alternative e durature nel tempo.





A photograph of a modern office hallway. In the foreground, a bright red armchair sits on a light-colored tiled floor. To its left is a small wooden table with a white bowl of fruit. The hallway leads to a wooden door with glass panels. A fire extinguisher is mounted on the wall to the right of the door. A potted plant sits on a ledge to the left. The ceiling has recessed lighting. A green exit sign is visible in the top right corner.

# MISSION & COMPANY PROFILE



Da oltre 40 anni di attività e di radicamento sul territorio l' Azienda Galasso insegue:



**Affidabilità:** rispetto dei tempi dichiarati e delle regole, garanzia di qualità come presupposto per un' attività duratura e di successo nel settore edilizio;



**Trasparenza:** chiarezza di preventivi e studi di fattibilità, sincerità nel descrivere e risolvere eventuali problemi tecnici;



**Determinazione:** ferrea volontà di raggiungere gli obiettivi e di soddisfare il cliente;

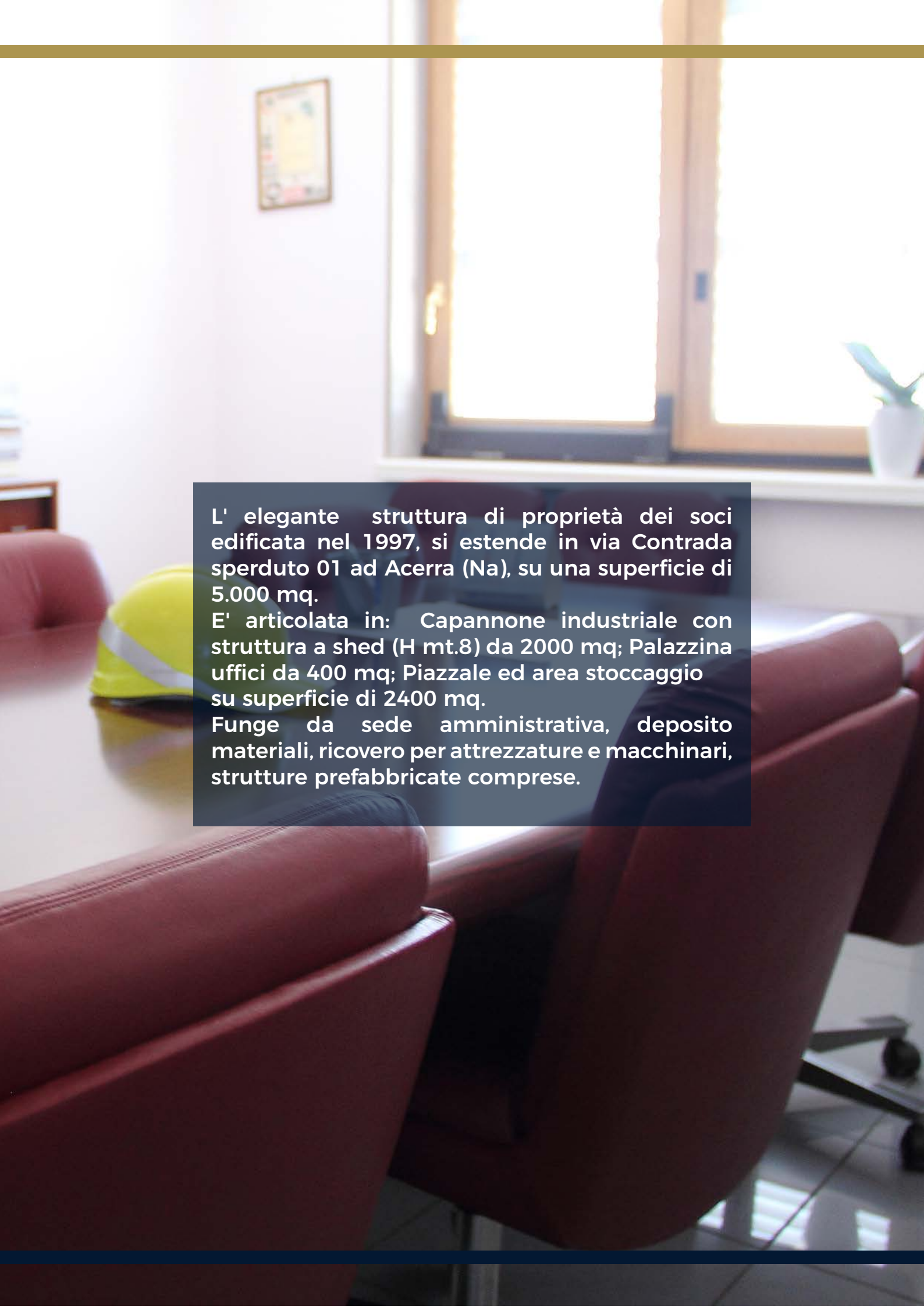


**Dinamismo:** flessibilità, desiderio di perfezionamento, ricerca di strumenti operativi e tecnologici nuovi e competitivi sul mercato.

A photograph of a corporate office interior, dimly lit and overlaid with a dark blue gradient. In the background, a wooden desk holds a globe on the left, a blue printer in the center, and stacks of papers on the right. A framed picture hangs on the wall above the desk. In the foreground, the backs of two brown leather office chairs are visible, facing the desk. The text "CORPORATE OFFICE" is overlaid in white, bold, sans-serif font on the left side of the image.

# CORPORATE OFFICE



The background image shows an office setting. In the foreground, there is a red leather office chair. On a white table to the left, a yellow and white high-visibility hard hat is placed. In the background, there is a window with a wooden frame, a white wall with a small framed picture, and a white vase with a green plant on a white surface.

L' elegante struttura di proprietà dei soci edificata nel 1997, si estende in via Contrada sperduto 01 ad Acerra (Na), su una superficie di 5.000 mq.

E' articolata in: Capannone industriale con struttura a shed (H mt.8) da 2000 mq; Palazzina uffici da 400 mq; Piazzale ed area stoccaggio su superficie di 2400 mq.

Funge da sede amministrativa, deposito materiali, ricovero per attrezzature e macchinari, strutture prefabbricate comprese.

## L'Organigramma Funzionale prevede:

- Direzione Generale
- Responsabile Gestione Qualità
- Responsabile del Servizio prevenzione e Protezione
- Direzione Amministrativa
- Approvvigionamenti
- Direzione Tecnica
- Direzione Commerciale
- Segreteria
- Gestione Magazzino
- Gestione Commessa
- Cantiere







A hand in a dark suit sleeve points forward, set against a blurred city skyline at dusk. The scene is overlaid with a semi-transparent blue filter. A thin yellow horizontal bar is at the top of the image.

# **FIDELITY ACTION**

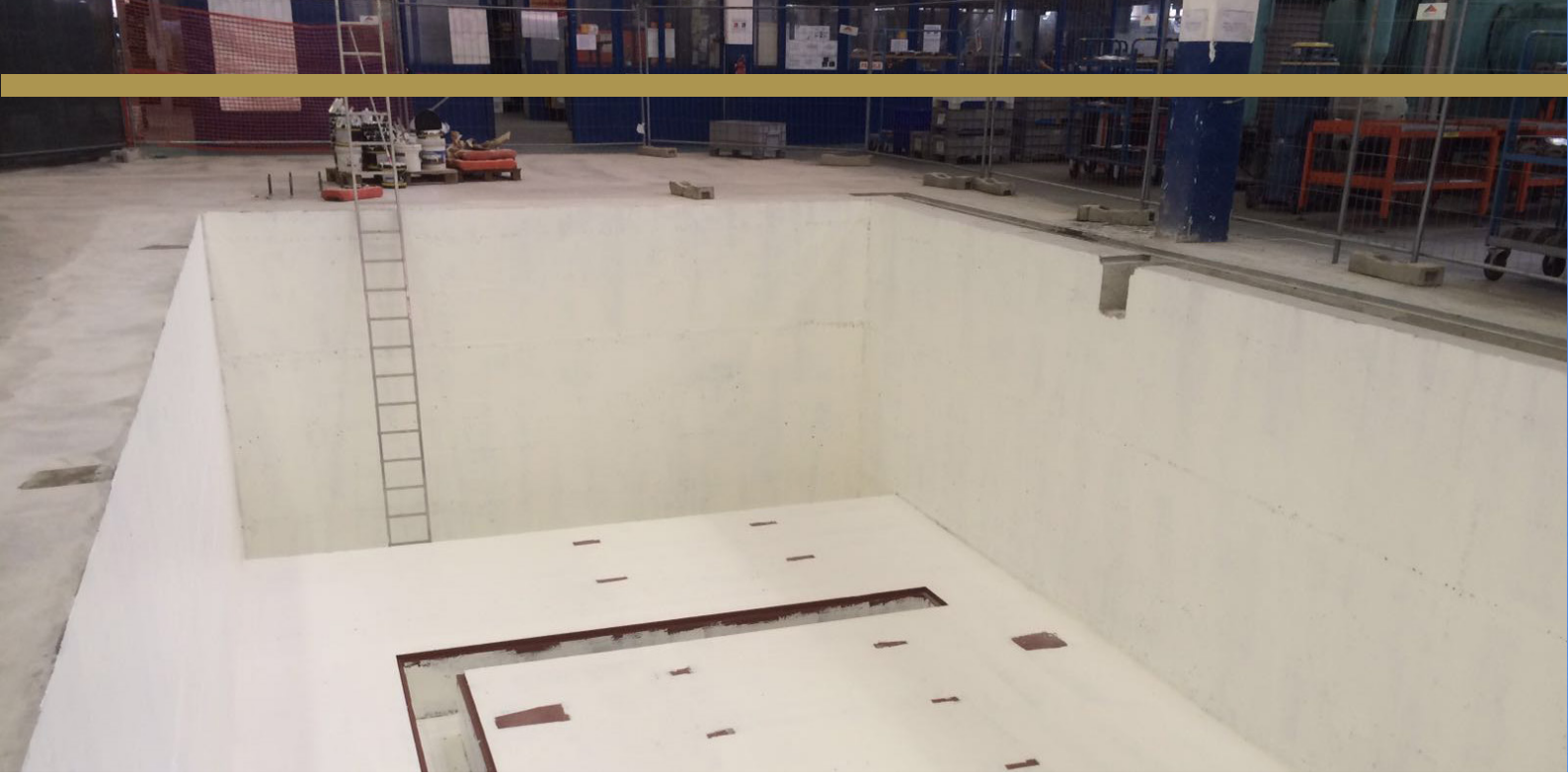


Norme e sistemi di gestione sicuri e trasparenti, sono lo strumento adoperato dalla Galasso S.p.a. per poter svolgere l'attività di costruzione, manutenzione e ristrutturazione edilizia, comprese le necessarie strutture, impianti ed opere complementari.

L' Azienda è in possesso di importanti attestati:

- Qualificazione "SOA"
- UNI EN ISO 9001:2008, valida a garantire conformità di prodotti e servizi, secondo requisiti stabiliti per ottenere qualità del lavoro e soddisfazione del cliente.
- ISO 14001:2004, definisce le modalità per predisporre un sistema di gestione ambientale efficace.
- ISO 18001:2007; la certificazione del Sistema di Gestione Sicurezza e Salute secondo lo standard OHSAS 18001 è uno strumento che consente la gestione delle problematiche relative alla sicurezza in azienda, attraverso una valutazione a priori dei rischi e la loro riduzione mediante azioni preventive derivanti da un piano di miglioramento continuo.






# JOB'S ACTION








**Galasso Costruzioni pone estrema attenzione ad ogni suo progetto. Nel tempo l'impresa è intervenuta perfino in attività di ripristino territoriale e danni ambientali.**

**La salvaguardia dell'ambiente e l'attenzione alla tecnica costruttiva risultano funzionali per la buona riuscita di ogni lavoro dell'Azienda.**

**Galasso e Figli si prodigano per la sicurezza di collaboratori e ambiente. La ricerca accurata di materiali di prima qualità, certificati e vantaggiosi, rende la società valido Partner di privati ed Aziende.**





# JOB'S PROJECTS



# OPERE REALIZZATE

- Strade e Piazzali, Stabilimento Fiat Auto Pomigliano
- Sala Metrologica Stabilimento Fiat Auto Napoli
- Nuova Rete Antincendio, Fiat Auto Pomigliano
- Magazzino Prodotti Chimici Stabilimento Magneti Marelli Pianodardine
- Ristrutturazione Servizi Igienici Interrati, Stabilimento Fiat Auto Termoli
- Nuova Rete Antincendio Stabilimento AgipGas Napoli
- Nuova Sala Imbottigliamento, Stabilimento AgipGas Napoli
- Nuovo Polo Freddo, Stabilimento Fiat Group Pomigliano
- Uffici e Nuovi Spogliatoi e Servizi Stabilimento Alenia Nola
- Fondazioni e Cunicoli Linea 147 e 159, Stabilimento Fiat Group Pomigliano C.p.m. spa
- Opere Edili per Passaggio Carrelli Area Plance 146 Stabilimento Fiat Auto Pomigliano
- Opere Edili per Impianto Plancia Giulietta Stabilimento Fiat Group Pomigliano
- Realizzazione Basamento Nuova Tacking Stabilimento Alenia Aermacchi Grottaglie
- Realizzazione Basamento Fresatrice Rambaudi Stabilimento Alenia Aermacchi Nola
- Potenziamento Centrale Termica Isola Tecnica, Fiat Auto Pomigliano
- Insemediamento Nuova Cabina Elettrica Fabbricato Presse, Fiat Auto Pomigliano
- Insemediamento Presse Trittico 3500 Stabilimento Fiat Auto Pomigliano
- Riattazione e Miglioramento Stabilimento Fiat Auto Upa 4 Casalnuovo
- Impianto Trattamento Acque Stabilimento AgipGas Napoli
- Manutenzione e Somma Urgenza Stabilimento Fiat Auto Pomigliano
- Opere edili Linea Decking - Goma - Gomp Stabilimento FCA Italy Pomigliano-Melfi-Cassino C.p.m spa
- Opere Edili Water Test Stabilimento FCA Italy Cassino C.p.m. spa
- Interventi di Riqualficazione Fabbricato 11 Stabilimento FCA Italy Cassino
- Opere di Completamento Fabbricato 11 Stabilimento FCA Italy Cassino
- Ampliamento Tettoia Fabbricato 12 Stabilimento FCA Italy Cassino
- Realizzazione Impianto Rete Antigrandine Stabilimento FCA Italy Pomigliano
- Opere civile per alloggiamento Nuovo Forno Fabbricato 5 Stabilimento GE Avio Pomigliano
- Ristrutturazione uffici avancorpo e wc Stabilimento FCA Italy Cassino
- Ripristino strutture Torri Scam Stabilimento FCA Italy Pomigliano Fenice Spa
- Opere edili per Centrale Vernice Stabilimento FCA Italy Pomigliano
- Ripristino Pavimentazioni in CLS reparto montaggio Stabilimento Sata Melfi FCA Italy
- Manutenzione ordinaria e straordinaria, Stabilimento Alenia Aeronautica Casoria
- Rifacimento Copertura Fabbricato 36, Stabilimento Alenia Aeronautica Pomigliano
- Risanamento Fabbricato 29-30, Stabilimento Alenia Aeronautica Napoli Capodichino
- Ristrutturazione Uffici Stabilimento Fiat Group Pomigliano Appalto Ingest Facility
- Ristrutturazione Filiale Fiat Center Napoli Appalto Ingest Facility
- Ristrutturazione Piano Atrio e Uffici, Stabilimento Magneti Marelli Pianodardine
- Riattazione, Ampliamento e Miglioramento Centrale Vernici Stabilimento Fiat Auto Pomigliano
- Riattazione e Miglioramento Sale Pompe GPL Stabilimento AgipGas Napoli
- Ampliamento Fabbricato Lastratura, Sata Melfi Appalto Ingest Facility
- Fabbricato Verniciatura, Sata Melfi Appalto Ingest Facility
- Fondazioni e Pavimentazione Industriale presso sito P.c.a.m.a. Pomigliano
- Bonifica Acustica Campata Collettrice Fabbricato 12 Stabilimento Alenia Aermacchi Pomigliano
- Ampliamento Fabbricato 6 Stabilimento FCA Italy Cassino



# MACHINERY & EQUIPMENT





La vasta gamma di macchine da cantiere usate per il lavoro aziendale, proviene dalle migliori case produttrici ed è quotidianamente supervisionata e regolarmente sottoposta a manutenzione per il lavoro in sicurezza.

L'azienda dispone di:

N.1 Autocarro Ivece Trakker

N.1 Autocarro Iveco 330

N.3 Autocarri Daily

N.1 Fiat Doblò

N.1 Fiat Fiorino

N.1 Escavatore Cingolato New Holland E 175B

N.1 Escavatore Takeuchy TB 153 FR

N.1 Escavatore Gommato JCB JS 175B

N.1 Miniescavatore Sunward

N.1 Minipala JCB 155 HF

N.1 Pala JCB 411 HT

N.1 Autobedoniera

N.1 Sollevatore Telescopio Terex

N.1 Autogru Merlo Roto 38.16

N.1 Piattaforma Semovente Girevole Genie

N.1 Piattaforma Verticale Genie

N.1 Carrello Elevatore Hyundai

N.2 Dumper Fiori

N.1 Motogeneratore Mosa

N.1 Motogeneratore piccolo Hplos

N.1 Rullo Compattore Dynapac

N.1 Rullo Ingersoll Alexander

N.1 Tagliasfalto Maxi Leader 1200

N.1 Traccialinee Vezzani R 20

N.2 Taglierine Fast Verdini

N.3 Levigatrici Barikell

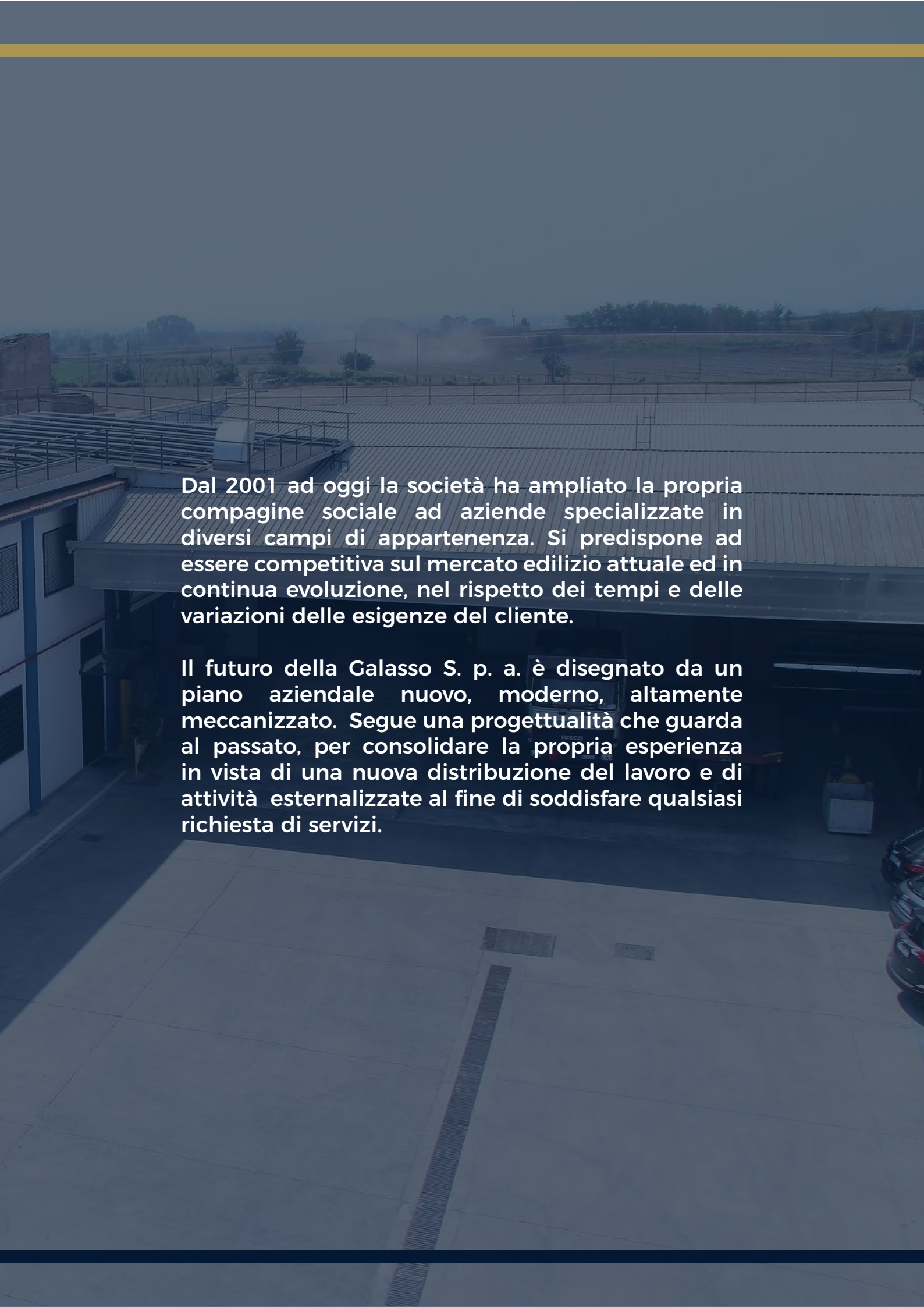
N.1 Motospazzatrice Bemma Frantumatrice / Frantumatore Rotante





# THE FUTURE OF THE COMPANY





**Dal 2001 ad oggi la società ha ampliato la propria compagine sociale ad aziende specializzate in diversi campi di appartenenza. Si predispone ad essere competitiva sul mercato edilizio attuale ed in continua evoluzione, nel rispetto dei tempi e delle variazioni delle esigenze del cliente.**

**Il futuro della Galasso S. p. a. è disegnato da un piano aziendale nuovo, moderno, altamente meccanizzato. Segue una progettualità che guarda al passato, per consolidare la propria esperienza in vista di una nuova distribuzione del lavoro e di attività esternalizzate al fine di soddisfare qualsiasi richiesta di servizi.**



**GALASSO**  
COSTRUZIONI S.P.A.

**GALASSO COSTRUZIONI S.P.A.**  
via Contrada Sperduto 01  
80011 ACERRA (NA)

Tel: 0039. 081 - 8446271 / 8446289  
Fax: 0039. 081 - 8446337  
info@galassogroup.com  
www.galassogroup.com